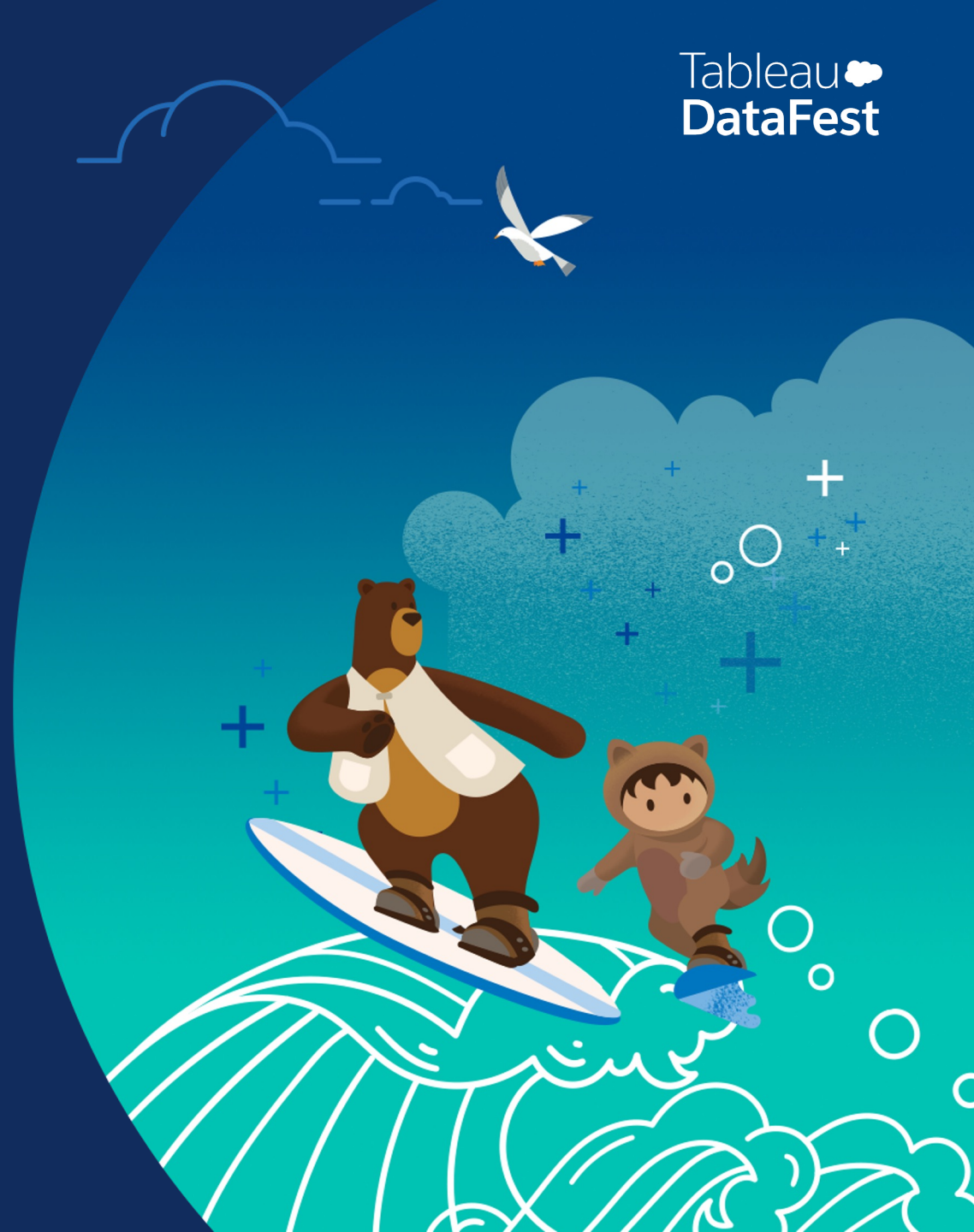


Thank you



엑셀 송송 DB 탁! 분석 전 데이터 준비하기: 바로 써먹는 Tableau Prep 기능

박소영, 태블로 솔루션 엔지니어



Agenda

- 01 What is Tableau Prep?
- 02 Demo scenario
- 03 Demo
- 04 Summary



What is Tableau Prep?



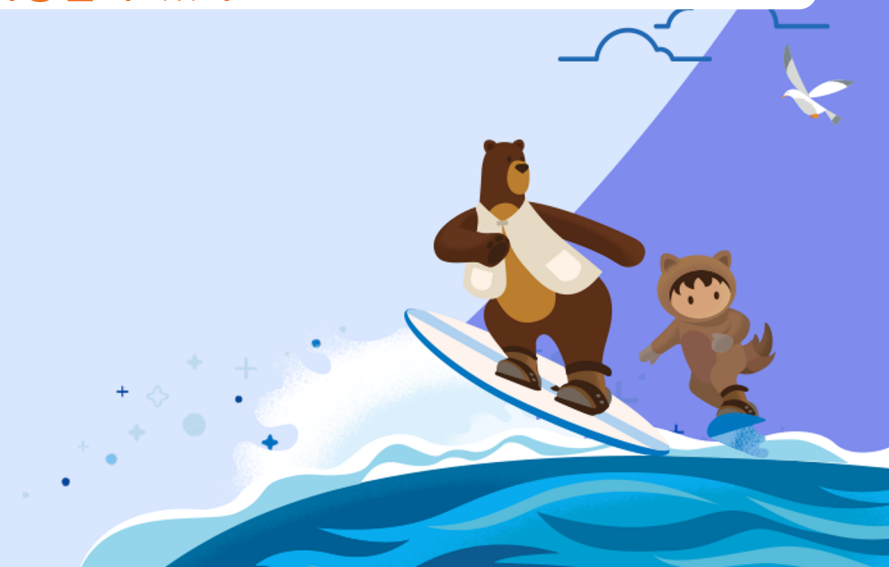
흔한 데이터 분석가의 고민

지저분한 데이터 전처리..머리가 아파요

쿼리라도 배워야 할까요?

매번 데이터 전처리를 IT팀에 부탁할 수도 없고..

태블로 데스크탑 사용자, 프렘도 사용할 수 있다고요?!



We Help People to See and Understand Data

Tableau
DataFest

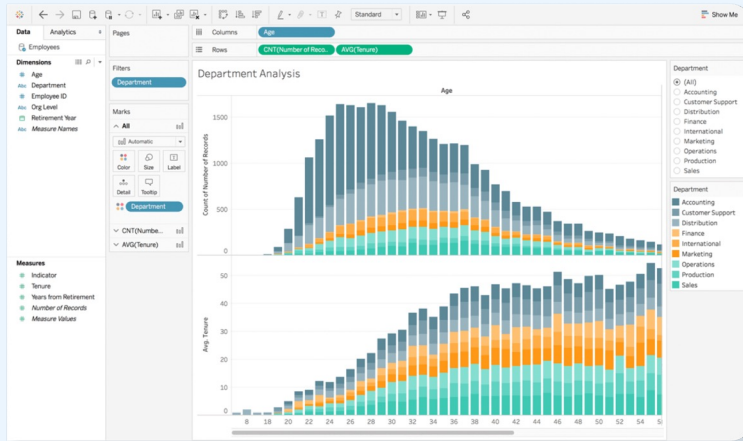


Tableau Desktop

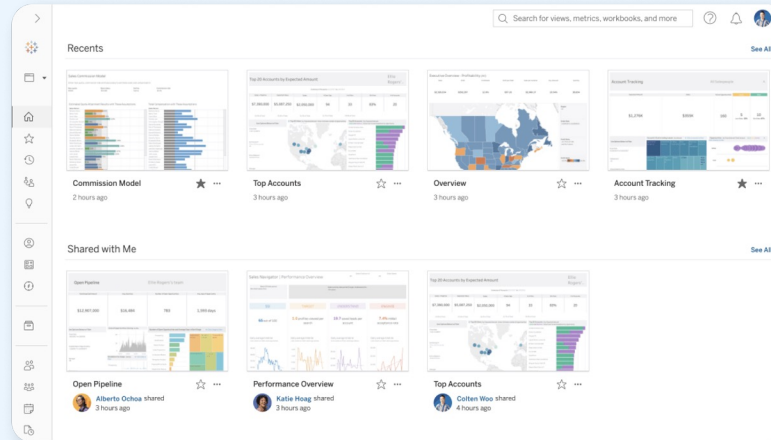


Tableau Cloud

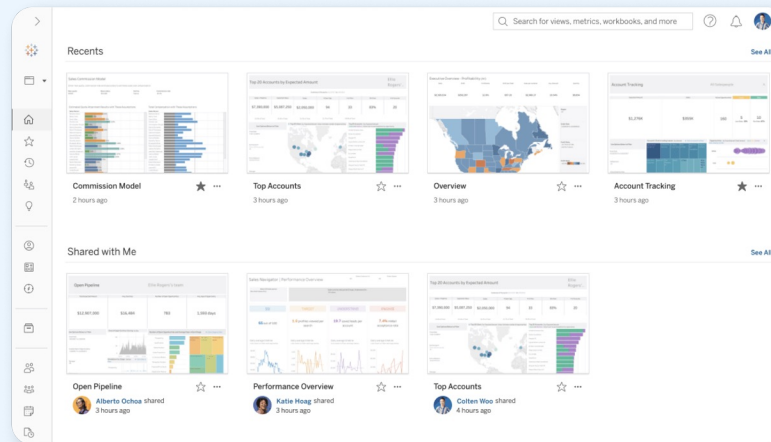


Tableau Server

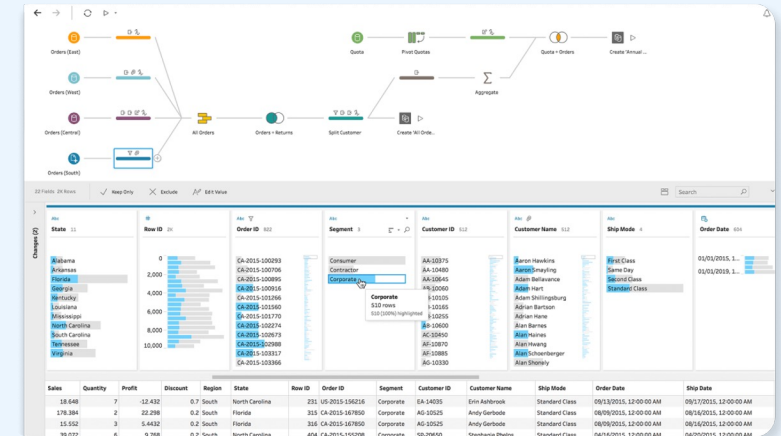
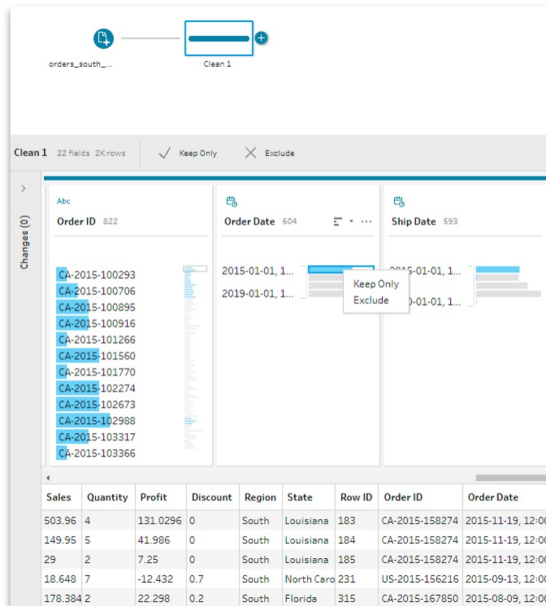


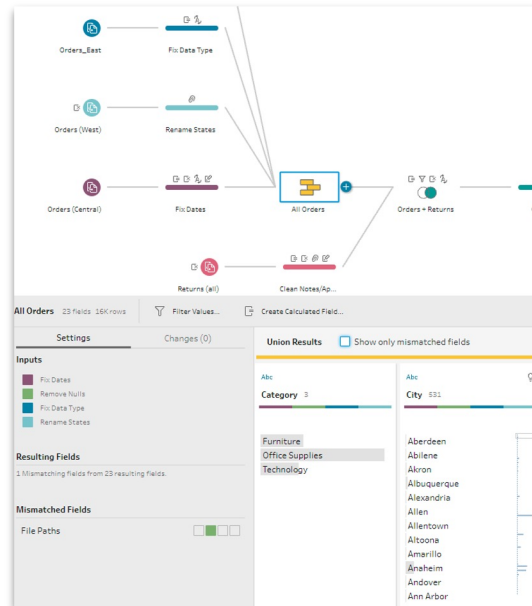
Tableau Prep Builder

Visual & Direct

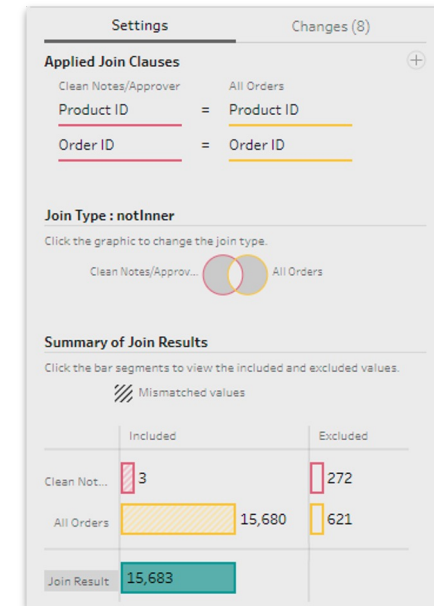
과정 중에 결과를 즉각적으로 확인할 수 있습니다.



드래그-앤-드롭 방식



즉각적 결과 확인



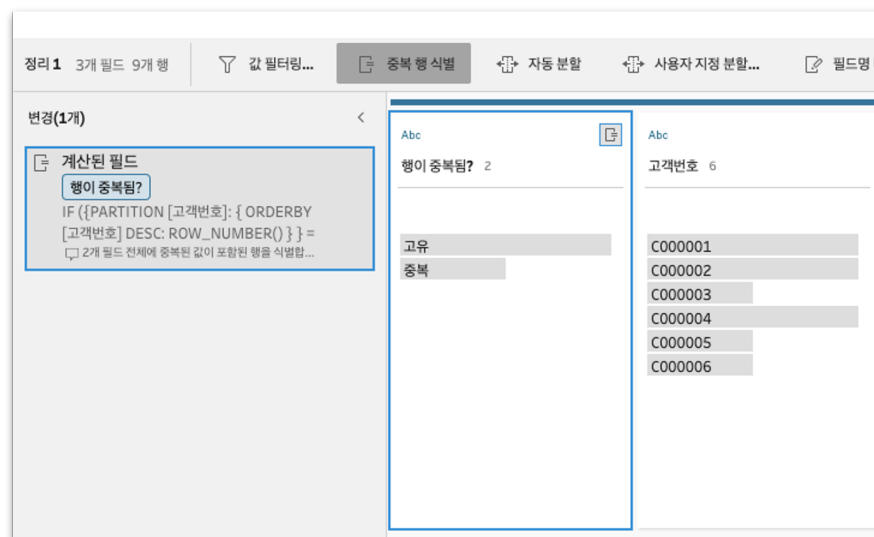
전체적 그림을 빠르게 이해

Smart Features

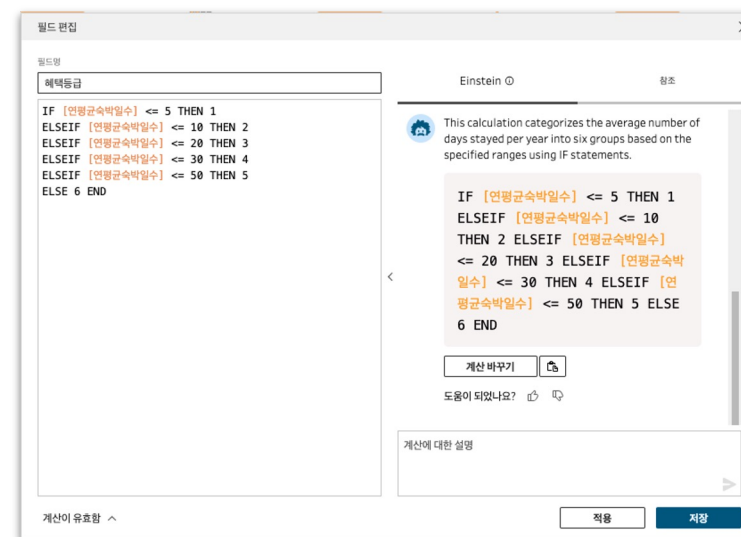
복잡한 정리 과정을 쉽게 할 수 있도록 돕는 다양한 기능을 지원합니다.



문자/숫자/공백 제거



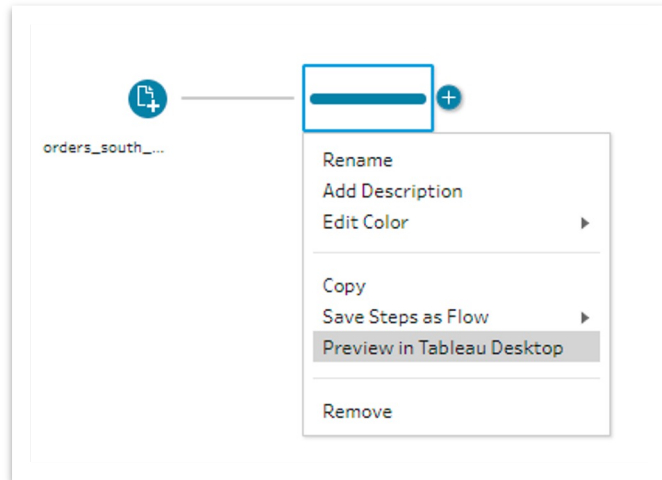
중복행 식별



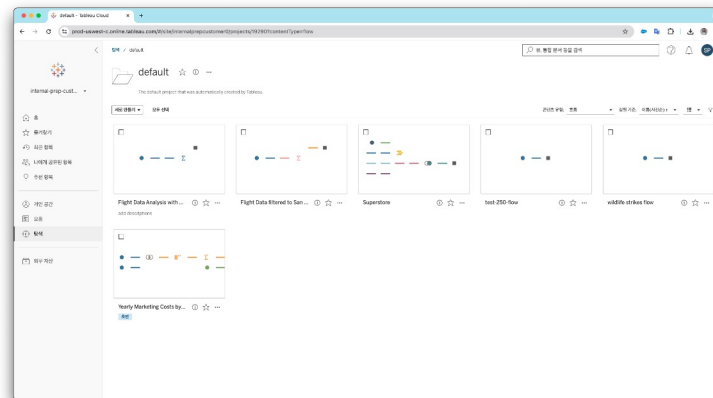
Einstein Copilot for Prep

Integrated with the Tableau Platform

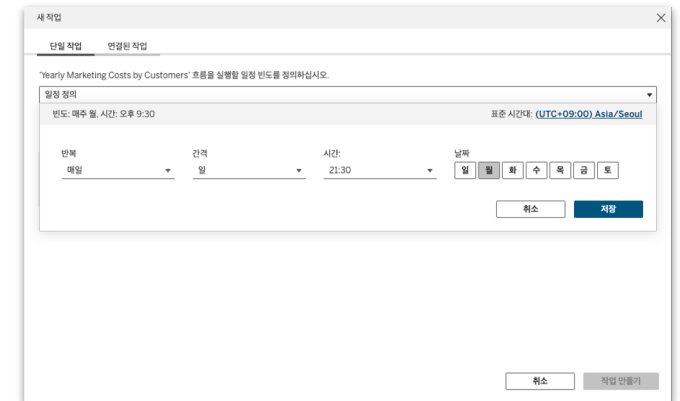
프렘으로 작성한 흐름/데이터원본을 서버/클라우드에 게시하고, 관리할 수 있습니다.



데스크탑에서 미리보기



서버/클라우드에 게시



스케줄링 (*DM Add-On)

Demo Scenario



호텔 프린세스 멤버십 프로그램 마케터의 고민

연간 멤버십 로열티 프로그램 운영에 드는 비용,
어떻게 추산해야 할까요?



마케터 박OO





연간 멤버십 로열티 프로그램 운영에 드는 비용, 어떻게 추산해야 할까요?





호텔 프린세스 멤버십 로열티 프로그램

회원 등급별 제공 혜택 더 많이 숙박할수록 더 많은 회원 혜택을 누릴 수 있습니다.	STANDARD	CLASSIC	SILVER	GOLD	PLATINUM	DIAMOND
	1~5박	6~10박	11~20박	21~30박	31~50박	50박+
무료 와이파이	✓	✓	✓	✓	✓	✓
웰컴ドリンク	✓	✓	✓	✓	✓	✓
얼리 체크인 or 레이트 체크아웃		✓	✓	✓	✓	✓
발레파킹 이용권		등급이 올라감에 따라 혜택 누적 적용		2매	4매	6매
무료 조식 이용권				2매	2매	4매
공항 픽업 서비스					✓	✓
와인교환권					✓	✓
프리미엄 객실 이용권						1매

2매
추가됨

Data for Prep

고객리스트

고객번호	고객명	이메일주소	성별	최초체크인일	최종체크인일	숙박일수
1	안하영	dgebuhr0@vinaora.com	여성	2023-07-05	2023-07-05	1
2	윤예찬	kdevennie1@plala.or.jp	남성	2024-04-05	2024-04-05	1
3	서은혁	tmcgrail2@nyu.edu	남성	2023-01-18	2024-05-09	29
4	한유빈	dibes03@hostgator.com	여성	2022-11-28	2024-05-22	36
5	남은호	sseacroft4@wikispaces.com	남성	2023-02-19	2024-06-23	2

+

멤버십 프로그램 혜택 리스트 (추가되는 것만 정리)

숙박일수 구간	혜택등급	혜택
1-5	1	무료 와이파이&웰컴 드링크
6-10	2	얼리 체크인 or 레이트 체크아웃
11-20	3	발레파킹 이용권 (2매)
21-30	4	무료 조식 이용권 (2매)
31-50	5	발레파킹 이용권 (2매), 공항픽업서비스, 와인교환권
50+	6	발레파킹 이용권 (2매), 무료 조식 이용권 (2매), 프리미엄 객실 이용권

+

혜택별 비용

혜택	비용
무료 와이파이&웰컴 드링크	0
얼리 체크인 or 레이트 체크아웃	10,000 / 숙박
발레파킹 이용권 (2매)	40,000 / 묶음
무료 조식 이용권 (2매)	50,000 / 묶음
공항픽업서비스	10,000 / 숙박
와인교환권	75,000 / 매
프리미엄 객실 이용권	400,000 / 매

=

고객별 연간 혜택 비용

고객번호	고객명	혜택등급	연간 비용	연평균투숙일수
9514	양우혁	Silver	150,000	11
8257	송진우	Classic	70,000	7
548	최유은	Silver	150,000	11
3204	성채은	Standard	-	5
2242	전형준	Standard	-	1
9648	권은유	Standard	-	1
6536	전하진	Standard	-	5
1496	조슬아	Standard	-	4
1798	홍민혁	Standard	-	4
1467	조지원	Silver	240,000	20
2474	양혜빈	Standard	-	1
2144	주하민	Classic	70,000	7
7811	서지민	Silver	200,000	16
8618	이범진	Silver	150,000	11
5155	서예주	Standard	-	4
6469	문승혁	Standard	-	3
4225	송현욱	Standard	-	2
8427	권아현	Classic	100,000	10
3467	김강현	Silver	240,000	20
7021	김지율	Standard	-	4
4173	우여준	Classic	90,000	9
1086	성서현	Silver	170,000	13
267	주유주	Standard	-	1

Prepping Data





Let's Prep Data Step-by-Step



Step1. 고객 데이터 정리

- 최근 1년 숙박 이력 있는 고객만 필터링
- 연 평균 숙박 일수 구하기
- 고객 등급 구하기



Step2. 멤버십 프로그램리 스트와 조인

- 등급이 올라감에 따라 혜택이
누적 되도록 조인



Step3. 불필요한 데이터 정리

- 혜택 항목 분할



Step4. 데이터 재구조화

- 혜택이 하나의 컬럼으로 묶이도록
피벗



Step5. 혜택 기준으로 집계

- 고객별 혜택별 한 줄의 행이
되도록 집계



Step6. 비용 데이터 정리

- 숫자와 계산 기준 데이터로 분할



Step7. 비용 데이터와 조인

- 고객별 혜택에 대한 비용 조인



Step8. 고객 기준으로 집계

- 고객별 연간 총 비용 산출



Let's Prep Data Step-by-Step



Step1. 고객 데이터 정리

- 최근 1년 숙박 이력 있는 고객만 필터링
- 연평균숙박일수 구하기
- 고객 등급 구하기



Step5. 혜택 기준으로 집계

- 고객별 혜택별 한 줄의 행이 되도록 집계



Step2. 멤버십 프로그램리스트와 조인

- 등급이 올라감에 따라 혜택이 누적되도록 조인



Step6. 비용 데이터 정리

- 숫자와 계산 기준 데이터로 분할



Step3. 불필요한 데이터 정리

- 혜택 항목 분할



Step7. 비용 데이터와 조인

- 고객별 혜택에 대한 비용 조인



Step4. 데이터 재구조화

- 혜택이 하나의 컬럼으로 묶이도록 피벗



Step8. 고객 기준으로 집계

- 고객별 연간 총 비용 산출



Chrome

File Edit View History Bookmarks Profiles Tab Window Help

홈 - Tableau Cloud

prod-uswest-c.online.tableau.com/#/site/internalprepcustomer0/home

☆

?

SP

internal-prep-cust...

홈

즐거찾기

최근 항목

나에게 공유된 항목

추천 항목

개인 공간

모음

탐색

외부 자산

홈

Tableau 사이트 - 조직의 데이터가 정확히 분석되는 곳

데이터를 활용하여. 기회를 잡고. 통찰력을 높이십시오.

새로 만들기

통합 문서 업로드 | Tableau Desktop 다운로드 | Tableau Prep Builder 다운로드

최근 항목

Yearly Marketing Costs by...

추천 항목

Let's Prep Data Step-by-Step



Step1. 고객 데이터 정리

- 최근 1년 숙박 이력 있는 고객만 필터링
- 연평균숙박일수 구하기
- 고객 등급 구하기



Step5. 혜택 기준으로 집계

- 고객별 혜택별 한 줄의 행이 되도록 집계



Step2. 멤버십 프로그램리스트와 조인

- 등급이 올라감에 따라 혜택이 누적되도록 조인



Step6. 비용 데이터 정리

- 숫자와 계산 기준 데이터로 분할



Step3. 불필요한 데이터 정리

- 혜택 항목 분할



Step7. 비용 데이터와 조인

- 고객별 혜택에 대한 비용 조인



Step4. 데이터 재구조화

- 혜택이 하나의 컬럼으로 묶이도록 피벗



Step8. 고객 기준으로 집계

- 고객별 연간 총 비용 산출





Let's Prep Data Step-by-Step



Step1. 고객 데이터 정리

- 최근 1년 숙박 이력 있는 고객만 필터링
- 연평균숙박일수 구하기
- 고객 등급 구하기



Step2. 멤버십 프로그램리스트와 조인

- 등급이 올라감에 따라 혜택이 누적되도록 조인



Step3. 불필요한 데이터 정리

- 혜택 항목 분할



Step4. 데이터 재구조화

- 혜택이 하나의 컬럼으로 묶이도록 피벗



Step5. 혜택 기준으로 집계

- 고객별 혜택별 한 줄의 행이 되도록 집계



Step6. 비용 데이터 정리

- 숫자와 계산 기준 데이터로 분할



Step7. 비용 데이터와 조인

- 고객별 혜택에 대한 비용 조인



Step8. 고객 기준으로 집계

- 고객별 연간 총 비용 산출





Let's Prep Data Step-by-Step



Step1. 고객 데이터 정리

- 최근 1년 숙박 이력 있는 고객만 필터링
- 연평균숙박일수 구하기
- 고객 등급 구하기



Step2. 멤버십 프로그램리스트와 조인

- 등급이 올라감에 따라 혜택이 누적되도록 조인



Step3. 불필요한 데이터 정리

- 혜택 항목 분할



Step4. 데이터 재구조화

- 혜택이 하나의 컬럼으로 묶이도록 피벗



Step5. 혜택 기준으로 집계

- 고객별 혜택별 한 줄의 행이 되도록 집계



Step6. 비용 데이터 정리

- 숫자와 계산 기준 데이터로 분할



Step7. 비용 데이터와 조인

- 고객별 혜택에 대한 비용 조인



Step8. 고객 기준으로 집계

- 고객별 연간 총 비용 산출



Chrome

File

Edit

View

History

Bookmarks

Profiles

Tab

Window

Help

prod-uswest-c.online.tableau.com/site/internalprepcustomer0/flow-editor/drafts/072179b5-98c1-411d-821b-ee6ac2f7447a

☆

모든 변경 내용 저장됨

게시

SP

탐색 / default / Datafest 2024

파일 편집 흐름 도움말

← →

📄 ↺ ▶ ⚙

알림(0개)

연결

고객리스트.xlsx
Microsoft Excel

멤버십프로그램리스트.xlsx
Microsoft Excel

고객리스트

정리 1

정리 2

정리 4

조인 1

정리 4 11개 필드 2만개 행

값 필터링...

중복 행 식별

필드명 바꾸기...

계산된 필드 만들기...

🔍 검색

표 편집 (5개)

혜택 - 분할 1 4

혜택 - 분할 2 3

혜택 - 분할 3 3

고객등급 6

연평균숙박일수 67

고객번호 9천

고객명 9천

성별 2

무료 와이파이&웹캠 드링크

무료 조식 이용권 (2매)

발레파킹 이용권 (2매)

얼리 체크인 or 레이트 체크아웃

공항픽업서비스

무료 조식 이용권 (2매)

와인교한권

프리미엄 객실 이용권

1

2

3

4

5

6

0

20

40

60

0

2,000

4,000

6,000

8,000

10,000

강가람

강가빈

강가연

강가영

강가은

강가현

강강민

강강우

강강현

강건우

강건호

남성

여성

혜택 - 분할 1	혜택 - 분할 2	혜택 - 분할 3	고객등급	연평균숙박일수	고객번호	고객명	성별	최초체크인일	최종체크인일	숙박일수 구간
무료 와이파이&웹캠 드링크			1	1	2	윤예찬	남성	2024. 04. 05.	2024. 04. 05.	1-5
무료 와이파이&웹캠 드링크			3	14	3	서은혁	남성	2023. 01. 18.	2024. 05. 09.	1-5
얼리 체크인 or 레이트 체크아웃			3	14	3	서은혁	남성	2023. 01. 18.	2024. 05. 09.	6-10
발레파킹 이용권 (2매)			3	14	3	서은혁	남성	2023. 01. 18.	2024. 05. 09.	11-20
무료 와이파이&웹캠 드링크			3	12	4	한유빈	여성	2022. 11. 28.	2024. 05. 22.	1-5
얼리 체크인 or 레이트 체크아웃			3	12	4	한유빈	여성	2022. 11. 28.	2024. 05. 22.	6-10

Let's Prep Data Step-by-Step



Step1. 고객 데이터 정리

- 최근 1년 숙박 이력 있는 고객만 필터링
- 연평균숙박일수 구하기
- 고객 등급 구하기



Step5. 혜택 기준으로 집계

- 고객별 혜택별 한 줄의 행이 되도록 집계



Step2. 멤버십 프로그램리 스트와 조인

- 등급이 올라감에 따라 혜택이 누적 되도록 조인



Step6. 비용 데이터 정리

- 숫자와 계산 기준 데이터로 분할



Step3. 불필요한 데이터 정리

- 혜택 항목 분할



Step7. 비용 데이터와 조인

- 고객별 혜택에 대한 비용 조인



Step4. 데이터 재구조화

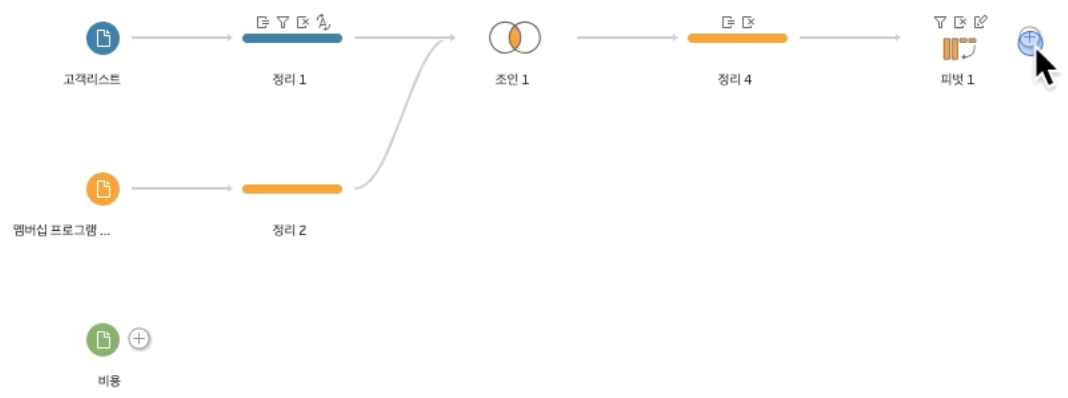
- 혜택이 하나의 컬럼으로 묶이도록 피벗



Step8. 고객 기준으로 집계

- 고객별 연간 총 비용 산출







Let's Prep Data Step-by-Step



Step1. 고객 데이터 정리

- 최근 1년 숙박 이력 있는 고객만 필터링
- 연평균숙박일수 구하기
- 고객 등급 구하기



Step2. 멤버십 프로그램리스트와 조인

- 등급이 올라감에 따라 혜택이 누적되도록 조인



Step3. 불필요한 데이터 정리

- 혜택 항목 분할



Step4. 데이터 재구조화

- 혜택이 하나의 컬럼으로 묶이도록 피벗



Step5. 혜택 기준으로 집계

- 고객별 혜택별 한 줄의 행이 되도록 집계



Step6. 비용 데이터 정리

- 숫자와 계산 기준 데이터로 분할



Step7. 비용 데이터와 조인

- 고객별 혜택에 대한 비용 조인



Step8. 고객 기준으로 집계

- 고객별 연간 총 비용 산출



Chrome

File Edit View History Bookmarks Profiles Tab Window Help

prod-uswest-c.online.tableau.com/site/internalprepcustomer0/flow-editor/drafts/072179b5-98c1-411d-821b-ee6ac2f7447a

탐색 / default / Datafest 2024

초안 Datafest 2024

모든 변경 내용 저장됨

게시

SP

파일 편집 흐름 도움말

연결

고객리스트.xlsx
Microsoft Excel

멤버십프로그램...

← → ↺ ↻ ⏸ ⏹

멤버십 프로그램 ...

비용

조인 1

정리 4

피벗 1

정리 4

집계 1

데이터 샘플

변경(0개)

미리 보기 비용 2개 필드

3개의 권장 사항

데이터 미리 보기

필드 목록

검색

Microsoft Excel

파일

멤버십프로그램리스트.xlsx

찾아보기

머리글 옵션

자동

머리글 설정

중분 새로 고침

새 행을 식별하는 데 사용할 입력 및 출력 필드를 지정하십시오.

1 혜택

2 무료 와이파이&웹캠 드링크

3 얼리 체크인 or 레이트 체크...

4 발레파킹 이용권 (2매)

5 무료朝食 이용권 (2매)

6 공항픽업서비스

7 와인교환권

8 프리미엄 객실 이용권

0

10,000 / 숙박

40,000 / 묶음

50,000 / 묶음

10,000 / 숙박

75,000 / 매

400,000 / 매

Let's Prep Data Step-by-Step



Step1. 고객 데이터 정리

- 최근 1년 숙박 이력 있는 고객만 필터링
- 연평균숙박일수 구하기
- 고객 등급 구하기



Step2. 멤버십 프로그램리스트와 조인

- 등급이 올라감에 따라 혜택이 누적되도록 조인



Step3. 불필요한 데이터 정리

- 혜택 항목 분할



Step4. 데이터 재구조화

- 혜택이 하나의 컬럼으로 묶이도록 피벗



Step5. 혜택 기준으로 집계

- 고객별 혜택별 한 줄의 행이 되도록 집계



Step6. 비용 데이터 정리

- 숫자와 계산 기준 데이터로 분할



Step7. 비용 데이터와 조인

- 고객별 혜택에 대한 비용 조인



Step8. 고객 기준으로 집계

- 고객별 연간 총 비용 산출



Chrome

File

Edit

View

History

Bookmarks

Profiles

Tab

Window

Help

prod-uswest-c.online.tableau.com/site/internalprepcustomer0/flow-editor/drafts/072179b5-98c1-411d-821b-ee6ac2f7447a

타입 / default / Datafest 2024

초안 Datafest 2024

모든 변경 내용 저장됨

게시

SP

파일 편집 흐름 도움말

← → ↺ ↻ ⏮ ⏭ ⏯ ⏴ ⏵

100%

연결

고객리스트.xlsx
Microsoft Excel

멤버십프로그램리스트.xlsx
Microsoft Excel

멤버십 프로그램 ...

정리 2

비용

정리

정리 5 0개 필드

값 필터링...

필드명 바꾸기...

계산된 필드 만들기...

검색

변경(6개)

계산된 필드

비용 - 분할 1

TRIM(SPLIT([비용], "/" , 1))

계산된 필드

비용 - 분할 2

TRIM(RIGHT([비용], if(FINDNTH([비용], "/" , 1) > 0) then LEN([비용]) -

필드 제거

비용

필드명 바꾸기

비용

전: [비용 - 분할 1], 후: [비용]

유형 변경

비용

대상: 숫자(실수) 유형

필드명 바꾸기

단위

전: [비용 - 분할 2], 후: [단위]



Let's Prep Data Step-by-Step



Step1. 고객 데이터 정리

- 최근 1년 숙박 이력 있는 고객만 필터링
- 연평균숙박일수 구하기
- 고객 등급 구하기



Step2. 멤버십 프로그램리스트와 조인

- 등급이 올라감에 따라 혜택이 누적되도록 조인



Step3. 불필요한 데이터 정리

- 혜택 항목 분할



Step4. 데이터 재구조화

- 혜택이 하나의 컬럼으로 묶이도록 피벗



Step5. 혜택 기준으로 집계

- 고객별 혜택별 한 줄의 행이 되도록 집계



Step6. 비용 데이터 정리

- 숫자와 계산 기준 데이터로 분할



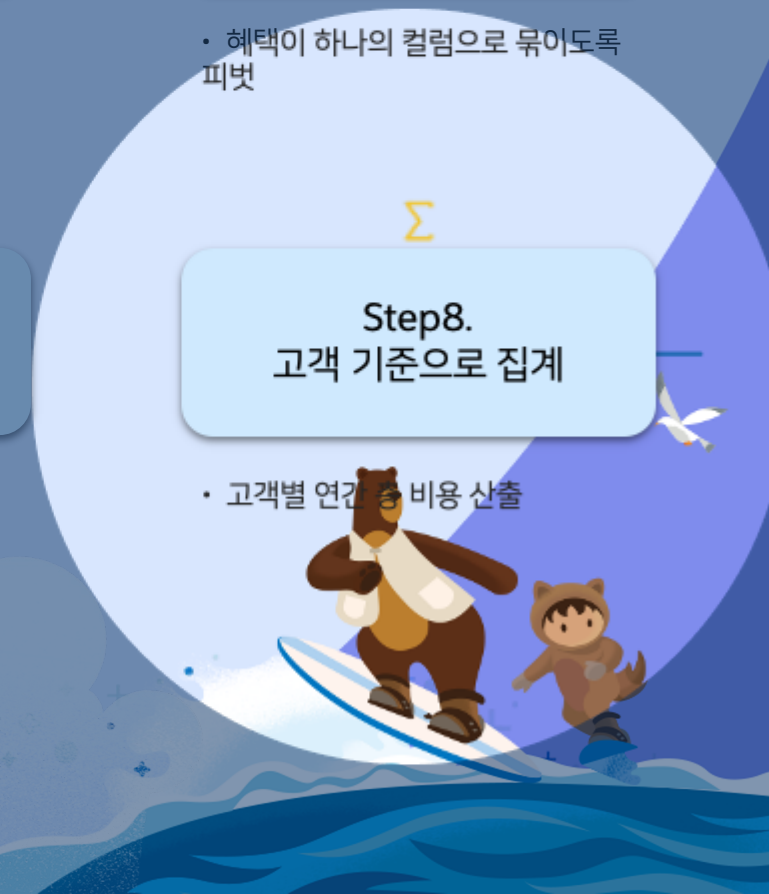
Step7. 비용 데이터와 조인

- 고객별 혜택에 대한 비용 조인



Step8. 고객 기준으로 집계

- 고객별 연간 총 비용 산출



Summary



Summary

누가 태블로 프렙을 활용할 수 있나요?

→ Tableau Creator

프렙 흐름 스케줄링을 자동화하고 싶어요

→ Tableau Prep Conductor (with Data Management)

Einstein Copilot을 활용하고 싶어요

→ Tableau Cloud (with Tableau + License)

Call to Action

Thank you

